

INSTRUCCIONES DE APLICACIÓN DE VINILOS ADHESIVOS

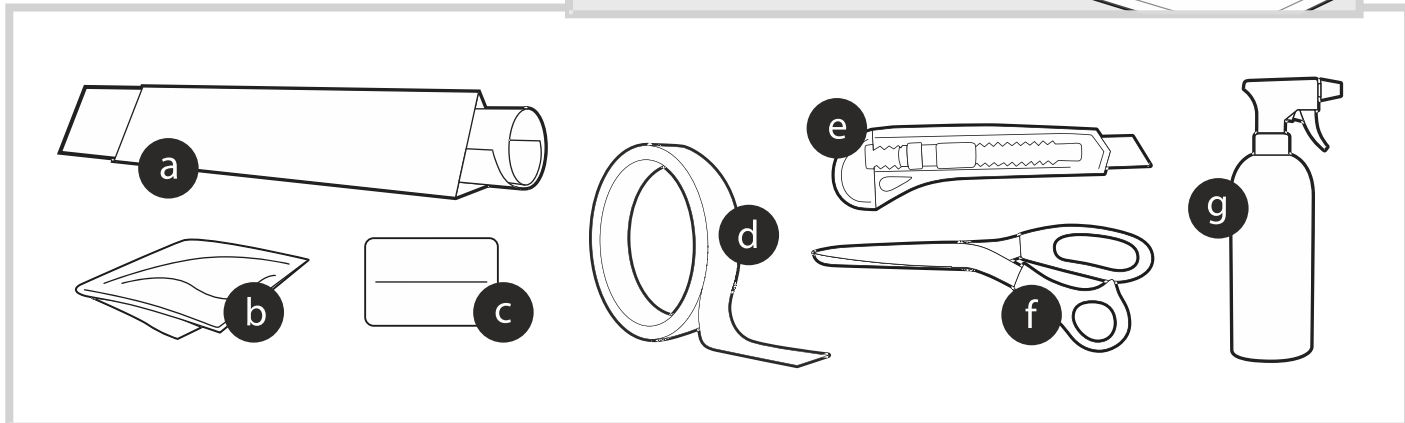
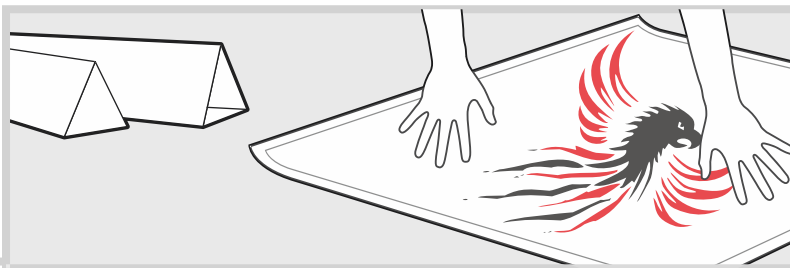
NOTA IMPORTANTE



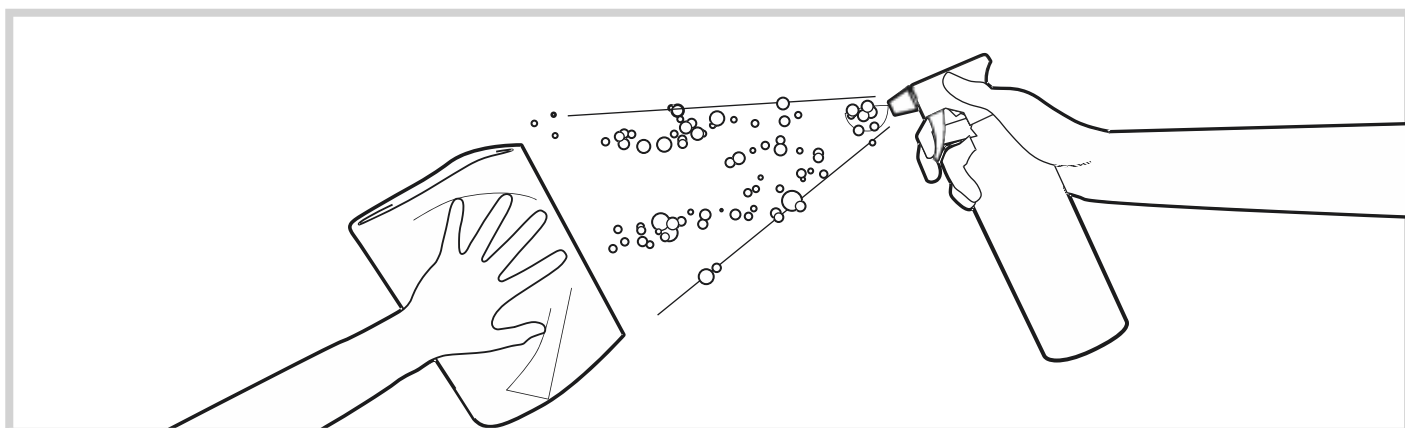
Con el fin de ofrecerle siempre la mayor calidad en nuestros adhesivos, nuestros vinilos, son fabricados justo antes de su distribución.

Aunque nuestros adhesivos se fabrican con vinilos de alta calidad, (de 4 a 10 años) Es aconsejable usarlos a la mayor brevedad posible.

Si lo deja enrollado durante mucho tiempo podría sufrir leves deformaciones y/o perder algo de elasticidad, lo que dificultaría su colocación.



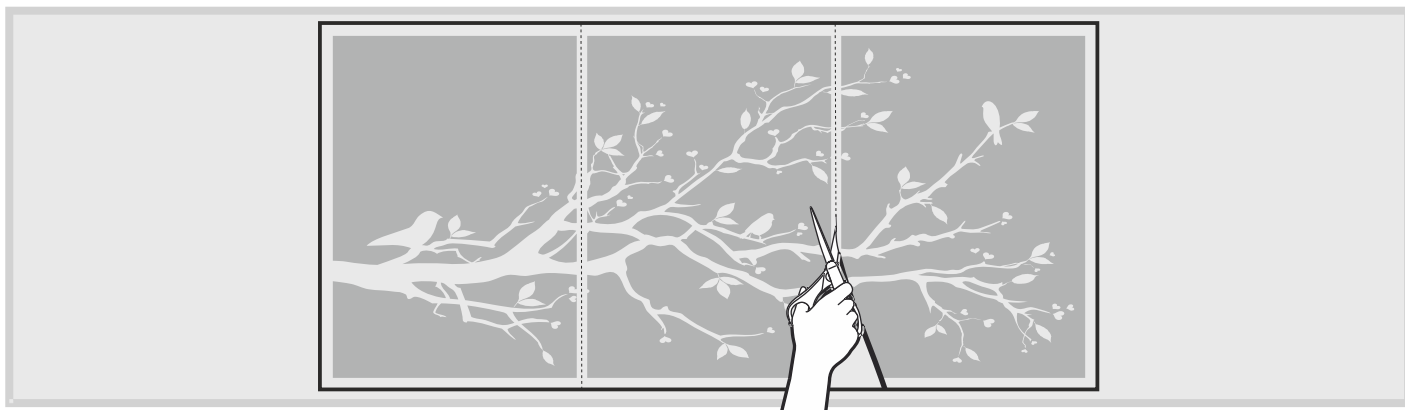
- 1** Antes de colocar el vinilo decida dónde va a colocarlo y asegúrese de tener todas las herramientas necesarias: Su vinilo (a), Un trapo o paño (b), Espátula ©, Cinta adhesiva (d), cuchilla (e), tijeras (f) limpiacristales agua (g).



- 2** Limpie bien la superficie donde va a colocar el vinilo



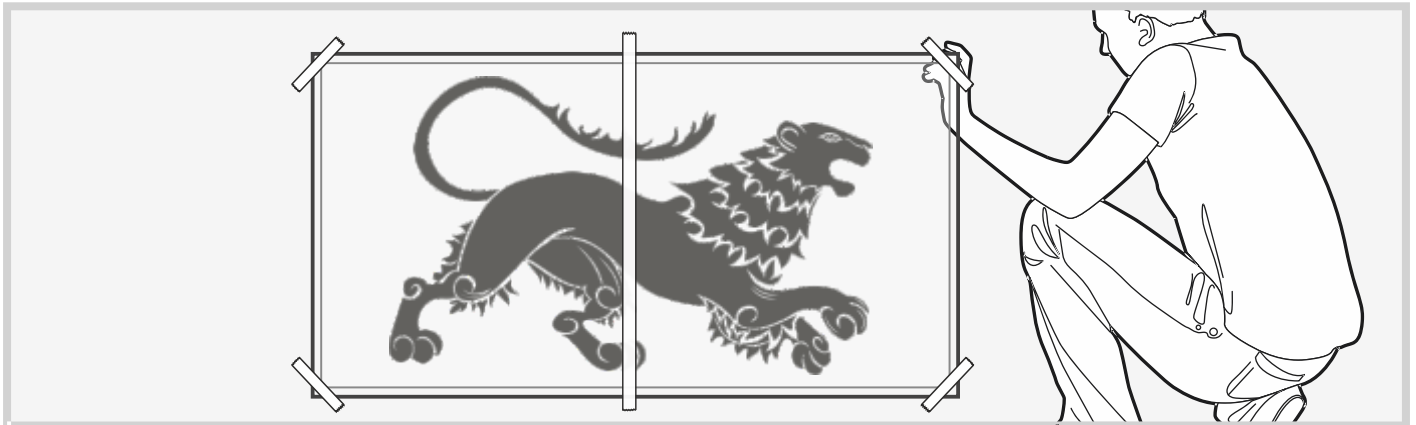
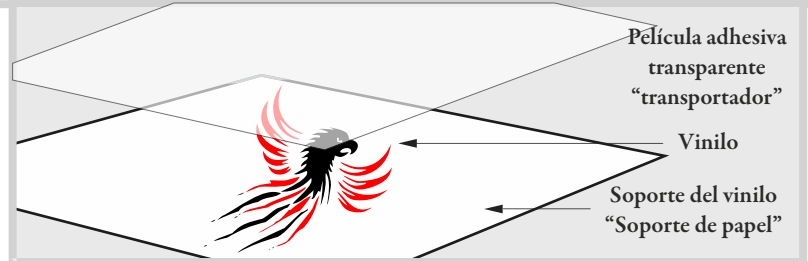
Consejo: Procure que la superficie no esté muy caliente, de lo contrario puede tener problemas al aplicar el vinilo



- 3** Utilice unas tijeras para separar los diferentes elementos del vinilo. Asegúrese de dejar suficiente margen entre ellos



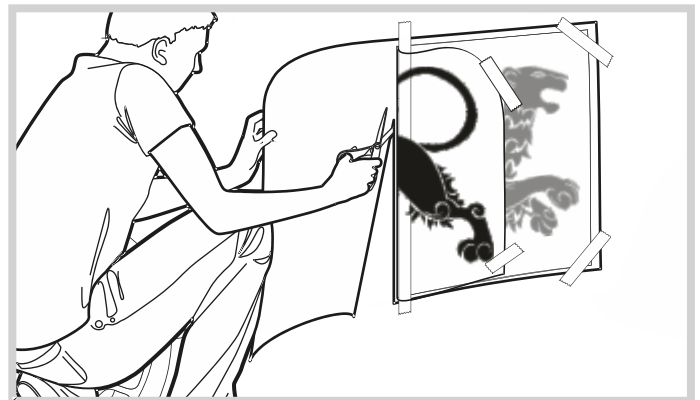
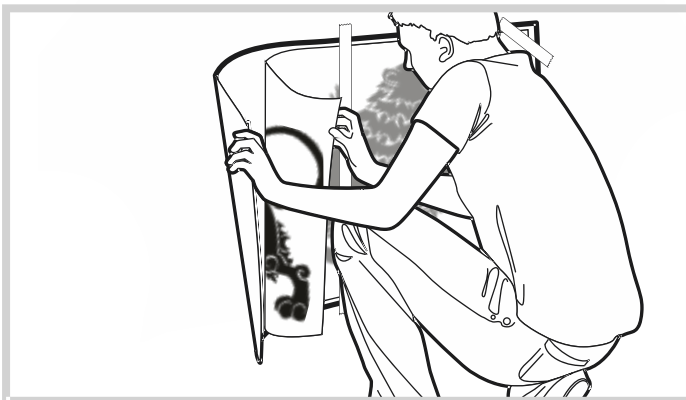
- 4 Use la espátula para “peinar” toda la superficie del adhesivo. Asegúrese de presionar en cada pasada para que el vinilo quede bien adherido a la película adhesiva transparente.



- 5 Sin retirar ninguna de las capas, fije el vinilo en la superficie a decorar



Consejo: Si el vinilo es muy largo, atraviésalo por la mitad con una tira de cinta adhesiva (como muestra la imagen).



- 6 Retire con cuidado el soporte de papel de una de las mitades. Todos los elementos del vinilo quedarán adheridos a la película transparente. Si no es así vuelva a unir las capas y pase la espátula nuevamente, insistiendo en las zonas que no se soltaron.



Consejo: Usa tira adhesiva para evitar que la película transparente se adhiera por error al vehículo.

Procure que la superficie no esté muy caliente, de lo contrario puede tener problemas al aplicar el vinilo



Pulverice un poco de agua o limpiacristales.

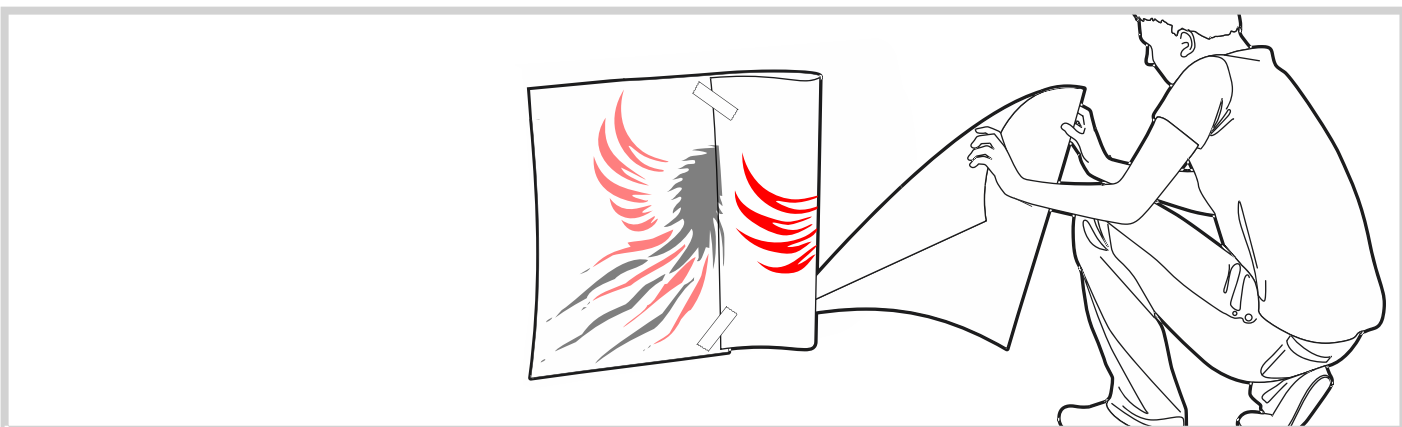
Esta técnica es válida para superficies completamente lisas como: cristales, metal, maderas lacadas o barnizadas, superficies cuya pintura o tratamiento no se vea afectado por el agua.

Si existe riesgo aplique el vinilo sin agua y con mucho cuidado para que no le queden arrugas.



Consejo: Si se resistiera alguna burbuja perforala con un alfiler o cuchilla y vuelve a pasar la espátula para extraer el aire.

7 Aplique con cuidado la película adhesiva a la superficie a decorar. Elimine las burbujas de aire pasando la espátula, desde el centro del adhesivo hacia afuera. Antes de adherir la película transparente pulvericela con un poco con agua. Esto atenuará temporalmente el efecto adherente y facilitará la eliminación de burbujas



8 Retire el soporte de papel restante y los fragmentos de cinta adhesiva.



Elimine las burbujas de aire pasando la espátula, desde el centro del adhesivo hacia afuera.



9 Retire cuidadosamente la película protectora transparente “transportador” empezando por una esquina. Asegúrese que el dibujo queda adherido a la superficie que está decorando. Si en el punto 7 usó agua o limpiacristales, tendrá que esperar que el vinilo seque, de lo contrario puede que el vinilo se quede adherido al transportador. Si eso ocurre vuelva a aplicar la película transparente y presione insistentemente con la espátula. Espere que el agua se aya evaporado completamente y retire el transportador. ¡Enhorabuena! su vinilo a quedado perfectamente instalado. No olvide enseñarnos el resultado subiendo una foto en nuestra fan page www.facebook.com/pegatinasycamisetas o envíenosla por e-mail a fb@pegatinasycamisetas.com